



Air Jet

EQUIPOS CONTROL MEDIO AMBIENTE

INDUSTRIA DEL CEMENTO

CEMENT INDUSTRY

INDUSTRIE DU CIMENT

Air Jet es una compañía especializada en el control del Medio Ambiente y ofrece desde el estudio del proceso, ingeniería, accesorios, equipos unitarios a instalaciones completas de aspiración, filtración y recuperación del producto.

Nuestra experiencia en las instalaciones realizadas a nivel internacional para las principales fábricas e ingenierías nos permite ofrecer la mejor solución técnico-económica para cada proceso.

Air Jet *it is a company specialised in environmental control. It offers a complete range of services from process studies, engineering, or individual units to complete installations for air exhaust, filtration and product recovery.*

Our extensive world-wide experience in installations realized for the more prestigious engineering departments and firms allows us to offer the best technical and economical solution, for all kind of process.

Air Jet est une société spécialisée dans le contrôle de l'Environnement et son offre va de l'étude des processus, de l'ingénierie, des accessoires, des équipements unitaires à des installations complètes d'aspiration, filtrage et récupération du produit.


Notre expérience dans les installations réalisées à l'échelle internationale pour les plus prestigieuses firmes et bureaux d'études nous permet d'offrir la meilleure solution technique et financière adaptée à chaque processus.

INDICE / CONTENTS / INDEX

- MACHACADORA Y TRANSPORTE DE MATERIAS PRIMAS / *CRUSHING AND TRANSPORT OF RAW MATERIALS* / CONCASSAGE ET TRANSPORT DE MATIERES PREMIERES
- ENSILADO Y TRANSPORTE DE SOLIDOS / *STORAGE AND TRANSPORT OF SOLIDS* / STOCKAGE ET TRANSPORT DE SOLIDES
- MOLINO DE CRUDO/HORNO Y ENFRIADOR DE CLINKER / *RAW MILL/CLINKER KILN AND COOLER-MOULIN DE BRUT/FOURNEAU ET REFROIDISSEUR DE CLINKER.*
- MOLINO DE CEMENTO Y ESCORIA / *CEMENT AND SLAG MILL* / MOULIN DE CIMENT ET DE DEBRIS
- ENSACADO DE CEMENTO Y CARGA GRANEL / *CEMENT PACKING AND LOADING* / MISE EN SAC ET CHARGEMENT DU CIMENT
- MOLIENDA Y TRANSPORTE DE CARBON / *COAL MILLING AND TRANSPORTATION* / BROYAGE ET TRANSPORT DU CHARBON
- TRANSFORMACIÓN DE FILTROS / *FILTER TRANSFORMATION* / TRANSFORMATION DE FILTRES
- RED DE LIMPIEZA / *VACUUM CLEANING WEB* / RESEAU DE NETTOYAGE
- ACCESORIOS / *ACCESSORIES* / ACCESSOIRES

FILTRO DE ALTO RENDIMIENTO / HIGH-YIELD FILTER / FILTRE DE HAUT RENDEMENT

Principio de funcionamiento / working principle / principe de fonctionnement:


 Las partículas sólidas transportadas por el aire son introducidas al filtro por la cámara de aire sucio (1) . Este aire pasa a través del tejido filtrante a la zona interior de aire limpio de la manga (2) , quedando retenidas las partículas por su parte exterior. La cámara de aire limpio (3) y la cámara de aire sucio (1) están separadas entre sí por la plancha portamangas (4) y únicamente conectadas a través del tejido filtrante.

Las mangas son soportadas por jaulas metálicas (6) con sus venturis (7) ,quedando todo este conjunto fijado a la plancha portamangas mediante fleje elástico.

Las mangas se limpian periódicamente por impulsos de aire comprimido, procedentes del tubo inyector (5) situado sobre las manga, el aire pasa al interior de cada manga a través del venturi que crea un aire secundario de varias veces su volumen.

El tubo inyector está sujeto y cerrado por un extremo y abierto en la parte contraria, saliendo ésta al exterior de la cámara de aire limpio, para conectarse a la válvula de diafragma (8) con su electroválvula (9) y éstas a su vez conectadas al controlador de tiempo "Timer" (10), el cual regula el intervalo entre disparos y la duración de los mismos. El producto desprendido de las mangas es recolectado en la tolva, pudiendo ser evacuado por una válvula alveolar, un vis-sin-fin, ect.

Un manómetro diferencial (11) opcionalmente electrónico, indica la diferencia de presión entre las dos cámaras, regulando automáticamente el sistema de autolimpieza en función de la pérdida de carga.

 *The solid particles transported by the gas enter into the filter through the dust gas chamber (1) . This gas passes through the filtering media to the clean gas zone inside the bag (2) , so the particles are retained on the outside part of the bag. The clean gas chamber (3) and the dusty gas chamber (1) are separated by the bag supporting sheet (4) and they are only connected by the filtering media.*


The bags are maintained by the steel cages (6) and their venturis, (7) fixated to the bag supporting sheet by an elastic ring.

The bags are periodically cleaned (6) by a short intensive jet pulse of compressed air from the blow tubes (5) placed over the bags, the gas passes into the bags through the venturi which creates a secondary gas of several times its volume.

The blow tube is fastened and closed at one end and open at the other side, with its stick out of the clean gas chamber, to be connected to the diaphragm valve (8) witch is solenoid valve (9) and those at once to the timer which regulates the interval and the duration of each jet pulse.

The dust on the bags is released (10) and falls into the hopper and is being eliminated through an alveolar valve a screw conveyor, ect.

A differential pressure gauge (11) , optionally electronic, indicates the difference of pressure between the two chambers and regulates automatically the cleaning system in function of the pressure drop.

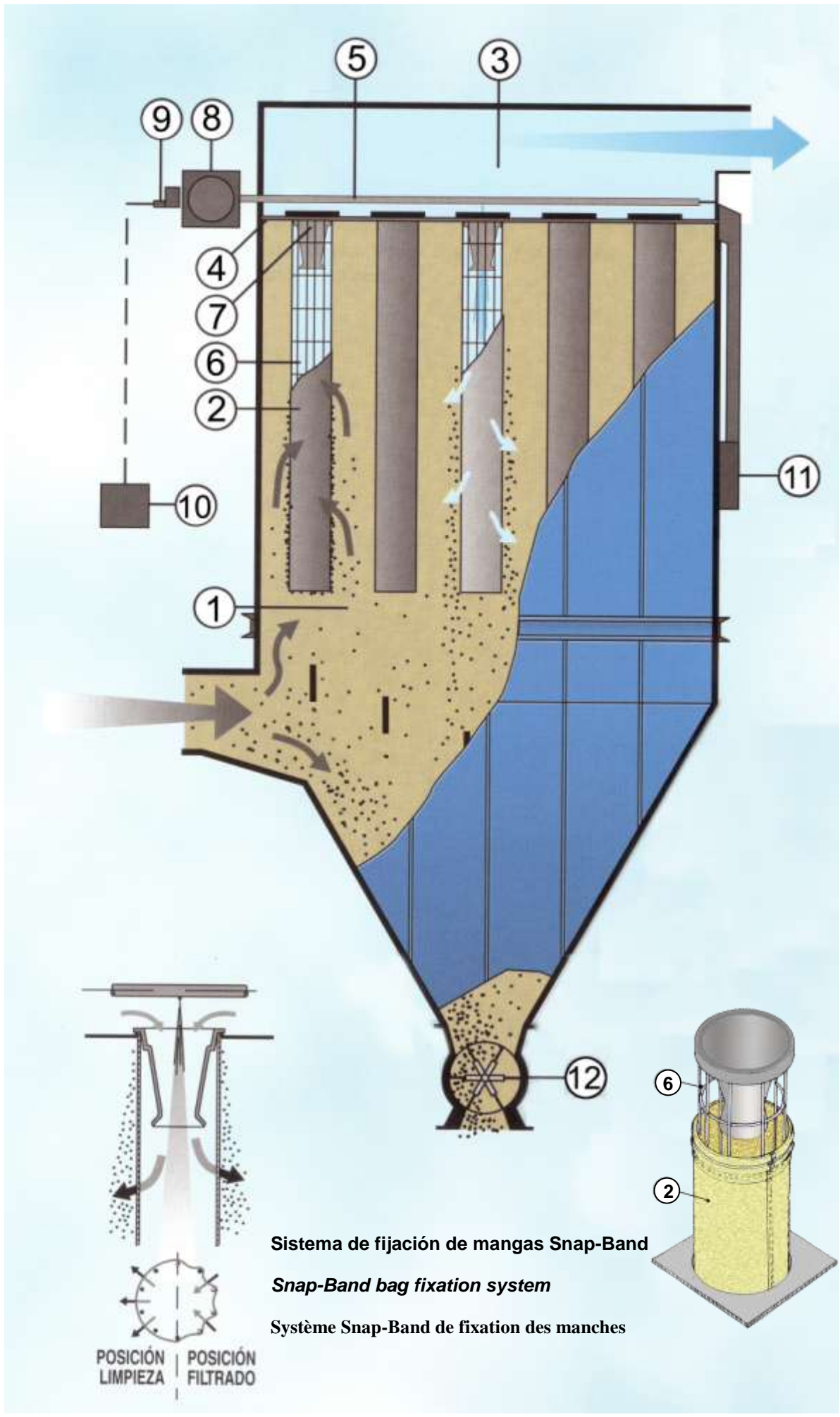
 Les particules solides transportées par le gaz pénètrent dans le filtre par la chambre de gaz sale (1) . Ce gaz passe à travers le matériel filtrant jusqu'à la zone intérieure de gaz propre de la manche (2) , les particules sont retenues sur le côté extérieur. La chambre de gaz propre (3) et la chambre de gaz sale (1) sont séparées par la plaque porte-manches (4) et son uniquement reliées entre elles par les tissus filtrants.

Les manches sont maintenues par les cages métalliques (6) et leurs venturis, (9) le tout étant fixé sur la plaque porte-manches à l'aide d'un anneau élastique.

Les manches sont autonettoyées périodiquement par des courts jets d'air comprimé provenant des tubes injecteurs situé (5) au dessus des manches. L'air passe à l'intérieur de chaque manche à travers le venturi, créant un courant d'air secondaire de plusieurs fois son volume.

Le tube injecteur est fixé et fermé à l'une des ses extrémités et ouvert à l'autre, laquelle dépasse vers l'extérieur de la chambre de gaz propre pour atre connecter à la valve à diaphragme (8) avec son actuateur (9) , le tout étant branché au régulateur temporel, "Timer" (10) , qui règle les intervalles entre chaque décharge d'air comprimé et leurssdurée. Le produit décollé des manches est recueilli dans la trémie, de laquelle il peut être évacué grâce à une vanne alvéolaire, unevis-sans-fin, ect.

Un manomètre différentiel, (11) optionnellement électronique, indique la différence de pression entre les deux chambres, réglant de façon automatique le système d'autonettoyage en fonction de la perte de charge.



MACHACADORA Y TRANSPORTE DE MATERIAS PRIMAS CRUSHING AND TRANSPORT OF RAW MATERIALS CONCASSAGE ET TRANSPORT DE MATIERES PREMIERES



Filtros con tolva ampliada para aumentar la decantación de partículas a la tolva.

Filters with enlarged hopper to enhance the particle decantation in the hopper

Filtres avec trémie élargie pour augmenter la décantation directe du produit dans la trémie.



Sistema de fijación de mangas de cambio rápido.

Quick-change bag fixation system

Système de fixation rapide des manches



Mínimo consumo aire comprimido y mantenimiento.

Minimal maintenance and pressurized air consumption.

Maintenance et consommation d'air comprimé minimales.



Diseño especial para la descarga de trenes

Special design for train unloading

Conception spéciale pour le déchargement de trains



Eliminación de polvo al exterior

Exterior dust-removal

Elimination des poussières à l'extérieur



Descarga de camiones filtro sin tuberías.

Filters without pipes for truck unloading

Filtres sans tuyaux pour le déchargement de camions

Descarga de camiones filtro con tuberías.

Truck unloading with pipes

Déchargement de camion avec tuyauterie





Descarga de camiones de bajo consumo energético

Low energy consumption truck discharge

Décharge de camion à faible consommation énergétique

Descarga de camiones filtro acoplado

Truck discharge with coupled filter

Décharge de camion avec filtre accouplé



Descarga desde camión sobre transportador metálico.

Truck discharge with metallic conveyor

Décharge de camion sur transporteur métallique



Descarga con pala filtro acoplado.

Shovel discharge with coupled filter

Décharge à benne avec filtre accouplé



ENSILADO Y TRANSPORTE DE SOLIDOS *STORAGE AND TRANSPORT OF SOLIDS* STOCKAGE ET TRANSPORT DE SOLIDES



Filtro sobre silo.

Silo top filter

Filtre sur silo



Tuberías sin tramos horizontales.

Conducts without horizontal parts

Conduits sans parties horizontales



Diseño de tuberías, campanas de aspiración, ect

Conduct design, aspiration bells, ect

Conception des conduits, des cloches d'aspiration, ect





Filtro insertable en el aerodeslizador.

Insertable filter for air sliders

Filtre insertable pour aéro-transporteur



Transferencia de cintas con filtros insertables.

Belt exchanger with insertable filters

Transfert de courroies avec filtres insertables



Filtro insertable en cabeza del elevador.

Insertable filter on elevator top

Filtre insertable en haut d'un élévateur





Filtro insertable en el pie del elevador.

Insertable filter at elevator bottom

Filtre insertable en bas d'un élévateur



Filtro insertable en la cabeza de la cinta.

Insertable filter at belt conveyor head

Filtre insertable sur la tête de la courroie



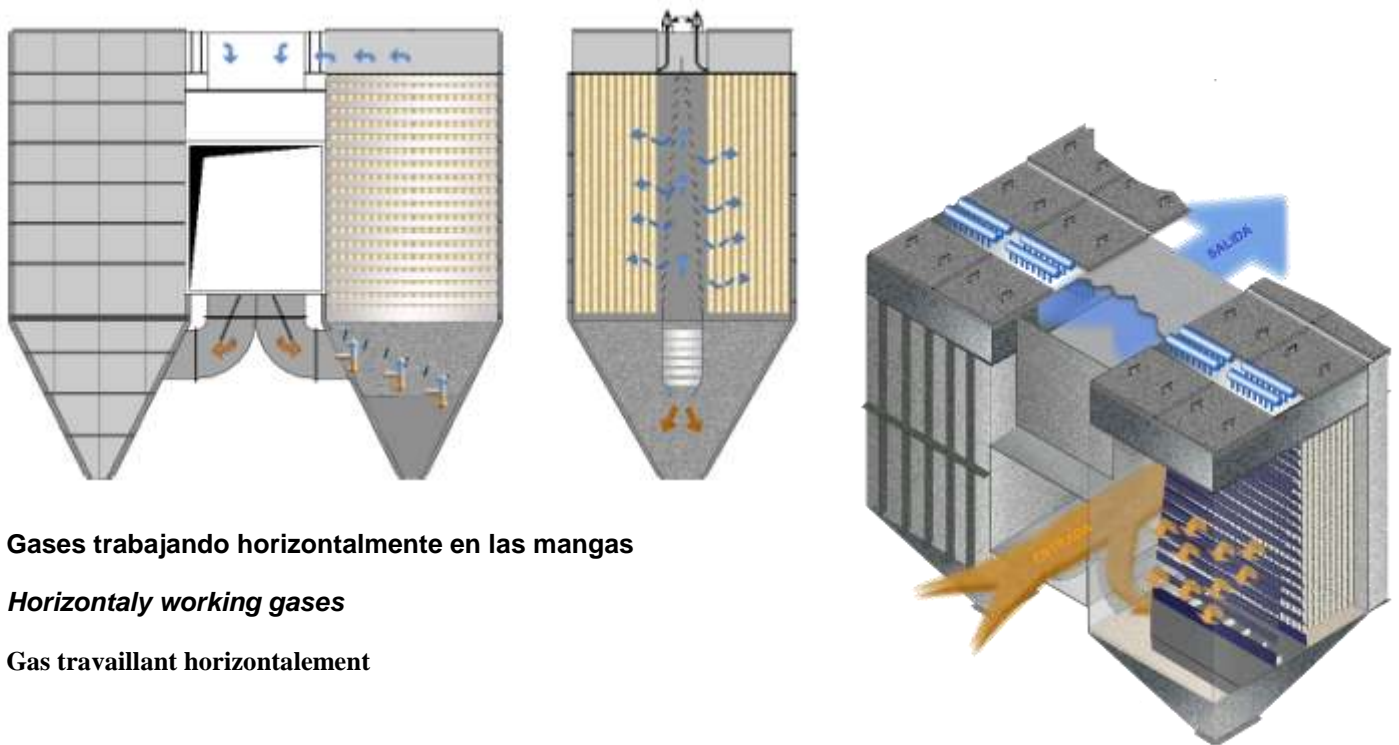
Carga a granel de clinker.

Clinker loading platform

Station de chargement de Clinker



MOLINO DE CRUDO/HORNO Y ENFRIADOR DE CLINKER
RAW MILL/CLINKER KILN AND COOLER
MOULIN DE BRUT/FOURNEAU ET REFROIDISSEUR DE CLINKER



Gases trabajando horizontalmente en las mangas

Horizontaly working gases

Gas travaillant horizontalement



Longitudes de mangas entre 6 y 8 m.

Sleeve length between 6 and 8 m

Longueur des manches entre 6 et 8 m



Aislamiento independiente de cada tubo inyector.

Independent isolation for every injecting tube

Isolation indépendante de chaque tube injecteur





Filtros diseñados con cámaras independientes.

Filter designed with independent chambers

Filtres conçus avec des chambres indépendantes



Intercambiadores tubulares aire-aire para enfriadores de Clinker.

Air-air tubular heat exchangers for Clinker

Refroidisseurs tubulaires air-air pour Clinker



Posibilidad de aislar grupos de colectores de limpieza para su mantenimiento sin parar la instalación.

Possibility to isolate cleaning collector groups for their maintenance without stopping the installation

Possibilité d'isoler des groupes de collecteurs pour leur maintenance sans arrêter l'installation



Posibilidad de trabajar On Line/Off Line.

On Line/ Off Line working possibilities

Possibilité de travailler On Line / Off Line



Aislamiento de las cámaras para el cambio de mangas sin parar la instalación.

Chamber isolation for bag changing without stopping the installation

Isolation des chambres pour le changement des manches sans arrêter l'installation



Reducción del coste de mantenimiento.

Reduction of maintenance costs

Réduction des coûts de maintenance



Diseños especiales dependiendo de las condiciones de los gases.

Special designs depending on gases conditions

Conception spéciale dépendant des propriétés des gaz

Bajo consumo de aire comprimido.

Low pressurized air consumption

Faible consommation d'air comprimé





Difusores internos para la repartición de gases

Internal deflectors for gas repartition

Diffuseurs internes pour la répartition des gas



Torres de dilución de gases por agua.

Water dilution gas towers

Colonnes de nettoyage des gas par eau

Larga duración de la vida de las mangas.

Long-lasting bags

Longue durée de vie des manches



Baja presión diferencial.

Low differential pressure

Faible pression différentielle

Baja presión del sistema de limpieza

Low pressure cleaning system

Système de nettoyage basse pression

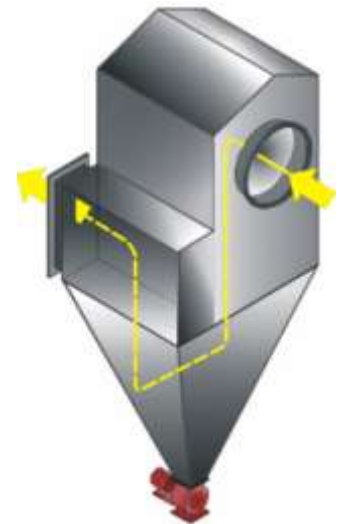


MOLINO DE CEMENTO Y ESCORIA CEMENT AND SLAG MILL MOULIN DE CIMENT ET DE DEBRIS

Opcionalmente y dependiendo de las condiciones se sitúa una cámara en la entrada del filtro para reducir la velocidad y las posibles turbulencias, evitando los efectos de abrasión en las partes internas del filtro.

Optionally and depending on the conditions, the filter is provided with an entry chamber to reduce the velocity and turbulences of the gas, preventing abrasion on the internal parts of the filter

Optionnellement et en fonction des conditions, une chambre est située à l'entrée du filtre pour réduire la vitesse et les turbulences des gaz entrants, évitant ainsi l'abrasion des parties internes du filtre.



Filtros con diseño especial con difusores internos.

Special design filters with internal deflectors

Conception spéciale de filtres avec diffuseurs internes



Filtros para alta concentración de partículas por m³(1000gr/m³)

Filters for high particle concentrations (1000gr/m³)

Filtres pour hautes concentrations de particules (1000gr/m³)

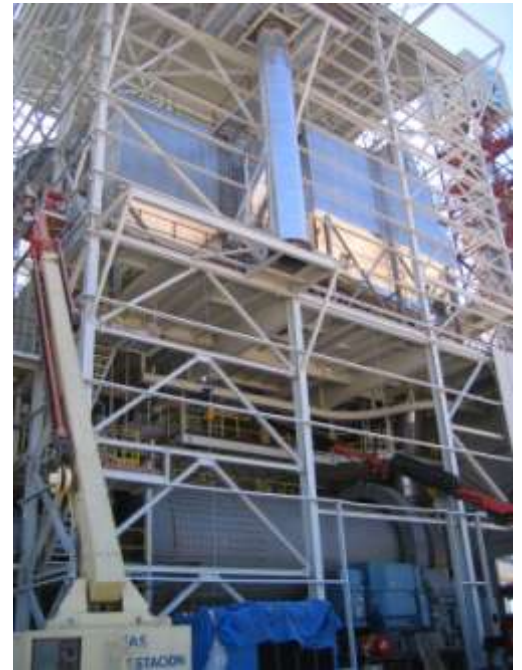


Descarga de filtros con rosca transportadora o aerodeslizador.

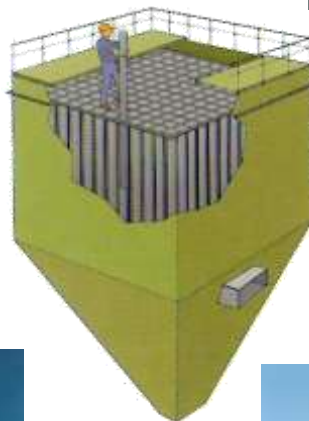
Filter discharge with screw conveyor or air slider

Décharge du filtre avec transporteur à vis ou aéro-transporteur





Filtros con cámara de aire baja.
Filters with low clean air chamber
Filtres avec chambre d'air propre basse

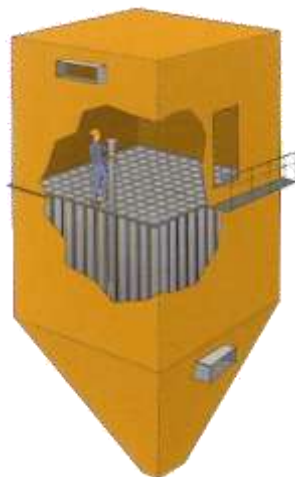




Filtro con cámara de aire limpio alta.

Filter with high clean air chamber

Filtres avec chambre d'air propre haute



ENSACADO DE CEMENTO Y CARGA GRANEL CEMENT PACKING AND LOADING MISE EN SAC ET CHARGEMENT DU CIMENT



Filtros con tolva ampliada para ensacadora.

Filters with enlarged hopper for bag conditioning

Filtres avec trémie élargie pour la mise en sac



MOLIENDA Y TRANSPORTE DE CARBON COAL MILLING AND TRANSPORTATION BROYAGE ET TRANSPORT DU CHARBON

Filtros resistentes a la explosión, (Normativa ATEX).

Explosion-proof filters (ATEX norms)

Filtres résistants aux explosions (normes ATEX)



Mangas filtrantes antiestáticas.

Antistatic filtering sleeves

Manches filtrantes antistatiques



Discos de ruptura para la reducción de la presión.

Bursting disks for pressure reduction

Disques de rupture pour réduire la pression



TRANSFORMACIÓN DE FILTROS *FILTER TRANSFORMATION* TRANSFORMATION DE FILTRES

Transformación de filtros mecánicos a sistema Jet.

Transformation of mechanic filters to Jet system filters

Transformation de filtres mécaniques en filtres système Jet

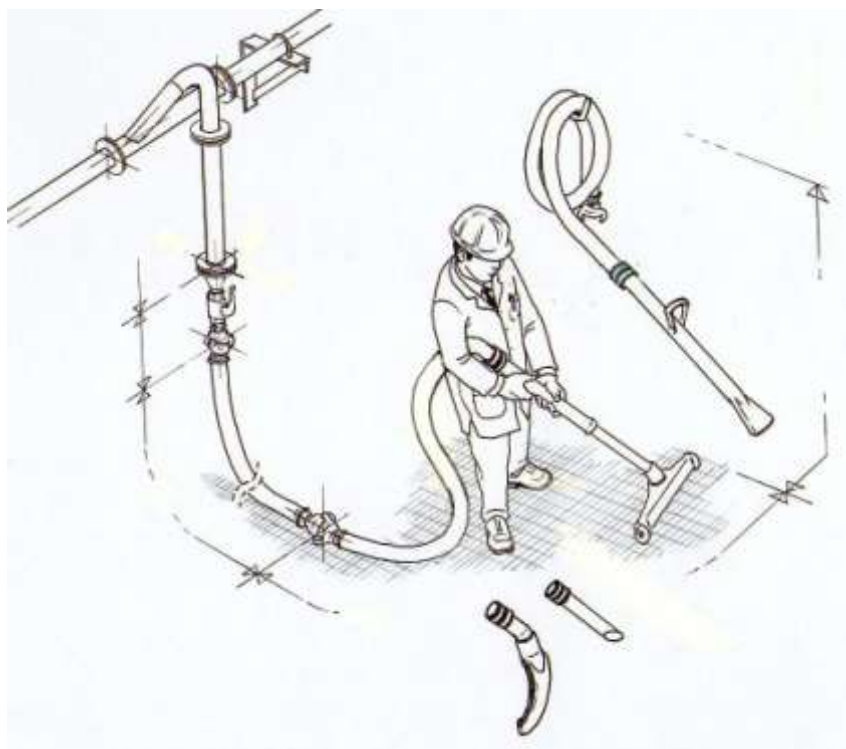


Transformación de electrofiltros a sistema Jet.

Transformation of electrofilters to Jet system filters

Transformation d'électrofiltres en filtres système Jet

RED DE LIMPIEZA VACUUM CLEANING WEB RESEAU DE NETTOYAGE



Instalación de redes de limpieza.

Vacuum cleaning web installations

Installation de réseaux de nettoyage



ACCESORIOS ACCESSORIES ACCESSOIRES



Ingeniería para la construcción local.

Engineering for local construction

Ingénierie pour construction locale



Suministro de cámaras de aire limpio con el sistema de autolimpieza.

Delivering of clean air chambers with integrated cleaning system

Livraison de chambres d'air propre avec le système d'autonettoyage



Aislamiento de válvulas de limpieza.

Cleaning valves isolation

Isolement des valves de nettoyage



Válvulas rotativas

Rotary valves

Valves rotatives



Suministro de accesorios, mangas, jaulas, electroválvulas ect.

Delivering of accessories, bags, cages, electrovalves, ect

Livraison d'accessoires, de manches, de cages, d'électrovalves, ect



Rosca transportadoras

Screw conveyors

Transporteur à vis



Ventiladores

Fans

Ventilateurs





C/Pau Claris, 138, 5º.4ª—08009 BARCELONA

ESPAÑA

Tel. +34.93.487.00.44 Fax. +34.93215.15.83

+34.93.467.74.22

E-mail: tecnica@airjet.es <http://www.airjet.es>

REFERENCIAS INTERNACIONALES



Alemania, Argentina, Argelia, Australia, Bulgaria, Brasil, China, Cuba, Chile, Canadá, Ecuador, Estados Unidos, Egipto, Francia, Filipinas, Grecia, Honduras, Holanda, Indonesia, Italia, India, Jordania, Marruecos, Méjico, Panamá, Pakistán, Portugal, Rumania, Rusia, Ucrania, Taiwán, Túnez, Turquía, Uruguay, Venezuela, ect.

Ponemos a su disposición nuestras numerosas referencias.

Our references are at your disposition.

Nous mettons nos références à votre disposition.

AirJet Latinoamericana s.a.

Las Heras 591

(B1662DIK) Muñiz- San Miguel
Pcia. de Buenos Aires

ARGENTINA

Tel/Fax: (+54) 11 4451 1050

Movil: (+54) 911 4447 1206

Mail: info@airjet.com.ar

<http://www.airjet.com.ar>