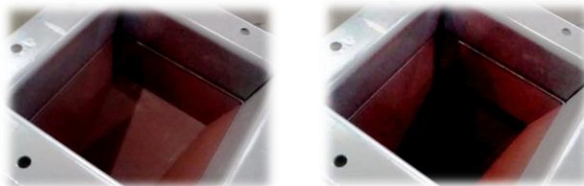


**VALVULA DOBLE CLAPETA
BASCULANTE VDC 300 M**

Las Válvulas VDC 300 M han sido diseñadas y ensayadas cuidadosamente para su empleo en aplicaciones industriales donde se requiere el manejo de materiales secos granulados o pulverulentos.



Por su diseño exclusivo son aptas para manejar polvos y granulados abrasivos o materiales a elevadas temperaturas.

Se emplean generalmente como órganos de cierre y extracción de productos, evitando las fugas o entradas de aire.

Se proveen con motorreductores de accionamiento Marca SEW EURODRIVE de 0,37 KW, 3 x 380 Volt, 50 Hz.

Gargantas y clapetas mecanizadas de efectivo cierre, facilmente recambiables

Cierre automático de ambas clapetas ante corte de suministro eléctrico.

APLICACIONES

- Transporte Neumático
- Secadores por atomización
- Filtros de Mangas y de Cartuchos
- Descargas de Tolvas y Silos
- Alimentación de molinos
- Separadores ciclónicos
- Clasificadores

CAPACIDAD NOMINAL AL 100 % DE LLENADO = 8 M3/HORA

